

Zeitraum: 01.11.2024 – 31.10.2025

Quelle: Landesstatistik Tirol 2025, MCI Tourismus 2025, Statistik Austria 2025

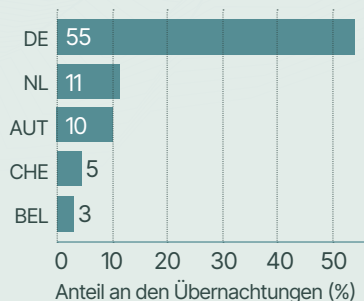
Wertschöpfung

~3,6 Mrd. €

~2,6 Mrd. €

*Insgesamt stabile Wertschöpfung:
Winter leicht unter Vorjahr,
Sommer real +2,0 %.*

Woher kommen die Gäste?



Deutschland bleibt mit Abstand der stärkste Quellmarkt, gefolgt von den Niederlanden und dem Inland.

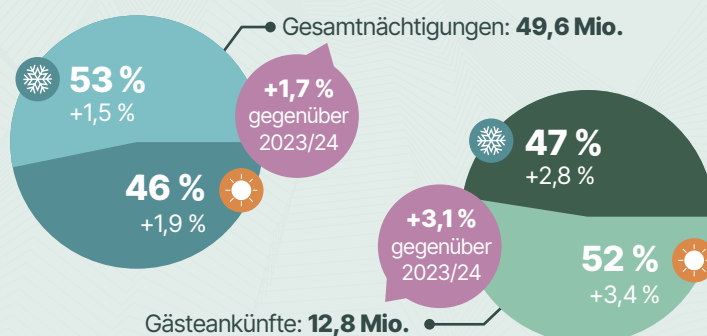
Stärkste Monate

Saison	Monat	Nächtigungen
Winter	Februar	7,0 Mio.
Sommer	August	6,5 Mio.

Stärkste TVBs nach Übernachtungen

TVB	Nächtigungen
Ötztal	4,5 Mio.
Innsbruck	3,8 Mio.
Paznaun-Ischgl	2,7 Mio.

Gesamtergebnis des Tourismusjahres



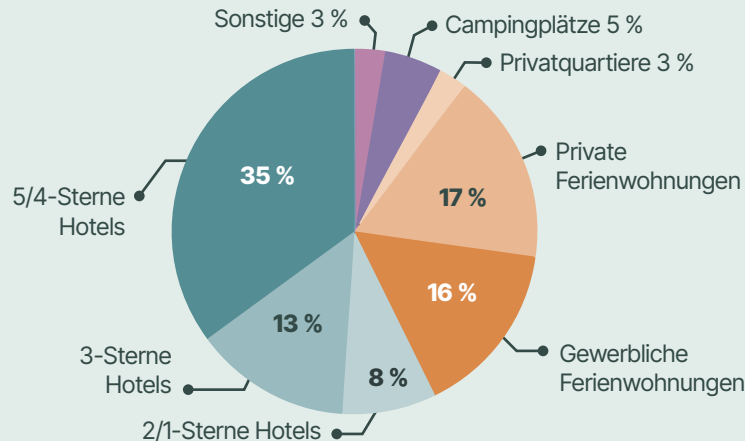
Durchschnittliche Aufenthaltsdauer: **3,9 Tage**

Winter: Ø Aufenthaltsdauer: 4,3 Tage (leicht rückläufig vs. Vorjahr)

Sommer: Ø Aufenthaltsdauer: ca. 3,5 Tage

Tirol verzeichnet damit ein weiteres Wachstum bei Übernachtungen und Ankünften – trotz herausfordernder Rahmenbedingungen wie Wetter- und Wirtschaftseinflüssen.

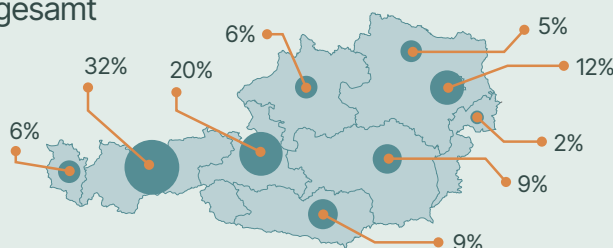
Nachtigungen nach Unterkunftsarten



Die Hotellerie ist mit rund 60 % der Nachtigungen das klare Rückgrat des Tiroler Tourismus. Ferienwohnungen – insbesondere gewerbliche – bilden das wichtigste Ergänzungs- und Wachstumssegment.

Nachtigungen 2024 nach Bundesländern in %

Österreich gesamt
154,3 Mio.



Mehr Zahlen und
Fakten findest du
auf www.fact.tirol.
info@fact.tirol

